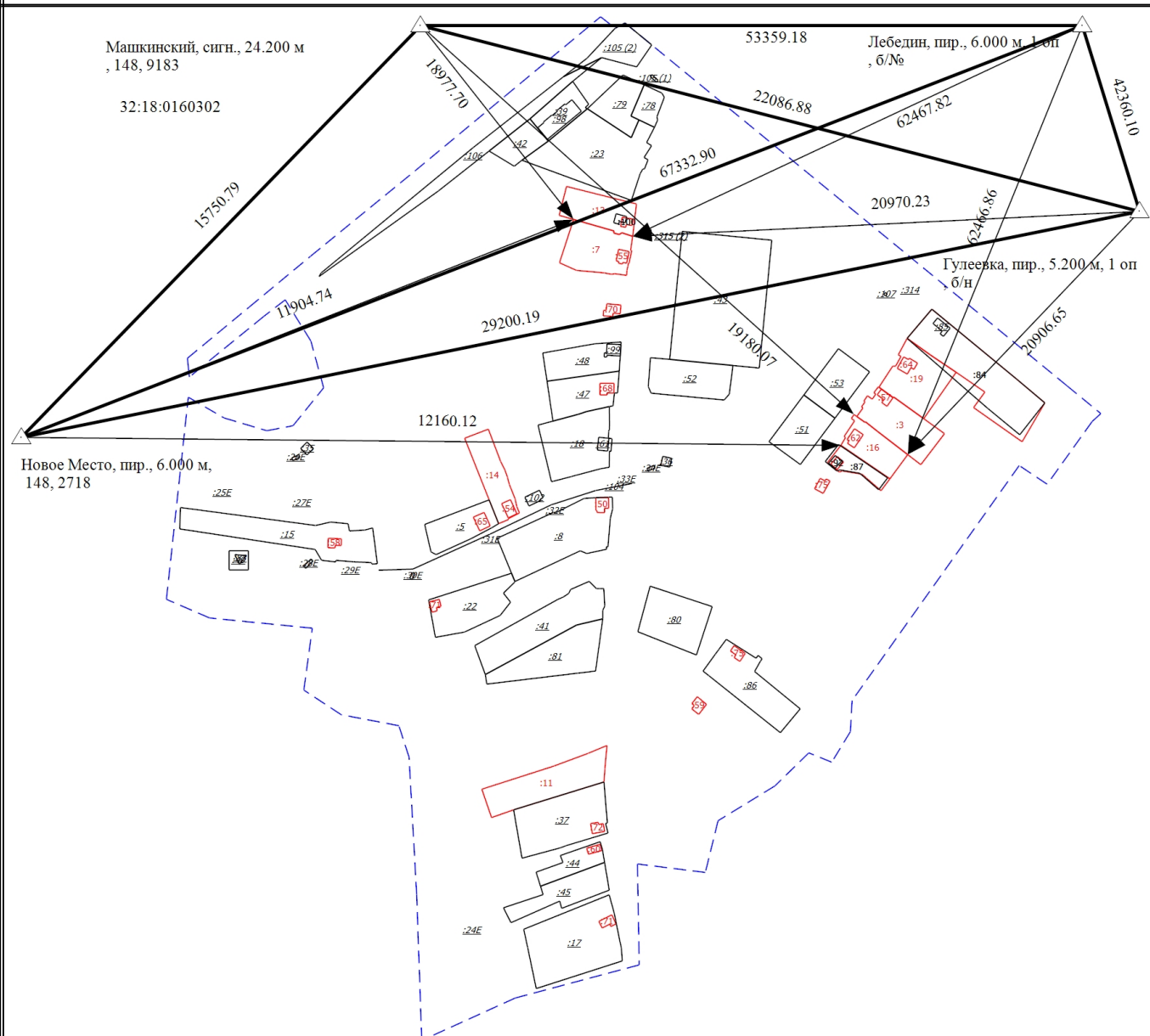









Схема геодезических построений



Масштаб 1:5000

Условные обозначения

- | | |
|-------------------------------------------------------------------------------------|-----------------------------------------------------------------------------------------------------------------------------------------------------------|
|  | - Часть границы, сведения ЕГРН о которой позволяют однозначно определить ее положение на местности |
|  | - Часть границы, местоположение которой определено при выполнении кадастровых работ |
|  | - Часть контура, образованного проекцией существующего в ЕГРН наземного конструктивного элемента здания, сооружения, объекта незавершенного строительства |
|  | - Часть контура, образованного проекцией вновь образованного наземного конструктивного элемента здания, сооружения, объекта незавершенного строительства |
|  | - Граница кадастрового квартала |
|  | - Направления геодезических построений при создании съемочного обоснования |
|  | - Направления геодезических построений при определении координат характерных точек границ земельного участка |
| <u>:24E</u> | - Исходный земельный участок |
| :3 | - Уточняемый земельный участок |
| :55 | - Уточняемое здание |
| <u>:105 (1)</u> | - Исходный контур земельного участка |
| △ | - Пункт государственной геодезической сети |
| 67332.90 | - Расстояние от пункта государственной сети до характерной точки границы |
| 32:18:0160302 | - Номер кадастрового квартала |
| Гулеевка, пир., 5.200 м, 1 оп., 6/н | - Название пункта государственной геодезической сети |